

Mehmet Akif Ersoy Mah.
Ankara Cad. Akalan Mev. No:248
35730 Kemalpaşa, İzmir Türkiye

+90 232 876 10 07

www.yilcap.com


YILCAP
www.yilcap.com



En iyisi için geliyoruz

HAKKIMIZDA

2018 yılında 4.000 metrekare kapalı ve 6.000 metrekare açık alan üzerinde faaliyetine başlayan YILCAP, şu anda üretimine BRS standartlarına uygun olarak ve 60.000 metrekare alan üzerine kurulmuş yeni fabrikasında devam etmektedir.

Makina, kalıp ve yan ekipmanlarını sektörün lider firmalarından temin eden YILCAP, üretimde organoleptik özelliğe sahip hammadde kullanmakta ve sorunsuz üretim anlayışını benimsemektedir.

YILCAP, dünya genelinde su ve gazsız içecek üreten firmaların plastik kapak ihtiyaçlarını karşılamaktadır.

Yatırımlarımıza hızla devam ediyor, çevreci ve yenilikçi bir anlayışla ürün yelpazemizi genişletiyoruz.

En iyisi için geliyoruz!

YILCAP was established in 2018 on a closed area of 4,000 square meters and an open area of 6,000 square meters, and is currently continuing its production in its new factory, built in accordance with BRS standards and established on an area of 60,000 square meters.

YILCAP supplies its machinery, mold, and auxiliary equipments from the leading companies of the world by using high quality organoleptic raw materials in production and adopts the understanding of hassle-free production.

YILCAP provides the plastic cap requirements of those companies around the world that are producing water and non-carbonated drinks.

We continue our investments rapidly and expand our product range with an environmentally friendly, and innovative production approach.

We are developing for the best!

TEKNOLOJİ

ENJEKSİYON TEKNOLOJİSİ

Üretim sürecinde dünyanın önde gelen markalarının makinelerini tercih ediyoruz ve karbon salınımını en aza indirebilmek için tam elektrikli ve hibrit makineleri parkurumuza eklemeye devam ediyoruz. Böylece çevre dostu yaklaşımımızı ileri teknoloji ile buluşturuyoruz. Ürünlerimizi el ve hava değmeden kamera kontrol cihazlarının denetiminde üretiyor, standart dışı ürünleri otomatik olarak ayıklıyoruz. Ardından ürünlerimizi detaylı inceleme için kalite kontrol birimine gönderiyor ve son onaydan sonra satışa sunuyoruz.

INJECTION TECHNOLOGY

In the production process, we prefer machines of the world's leading brands and we continue to add fully electric and hybrid machines to our inventory, in order to minimize carbon emissions. Thus, we combine our environmentally friendly approach with advanced technology. We produce those products under the control of the camera control devices, untouched by hand and air and we automatically sort out non-standard products. After that, we send those products to our quality control unit for a final check and offer them for sale after final approval.

KOMPRESYON KALIPLAMA TEKNOLOJİSİ

Enjeksiyon teknolojisinin aksine hammadde genellikle önceden ısıtılmış olan kalıplama malzemesinin ilk önce açık, ısıtılmış bir kalıp boşluğuna yerleştirildiği bir kalıplama teknolojisidir. Bu teknoloji ile üretilen kapaklarda dünyanın önce gelen markalarının makinelerini tercih ediyoruz. Ürünlerimizi el ve hava değmeden kamera kontrol cihazlarının denetiminde üretiyor, standart dışı ürünleri otomatik olarak ayıklıyoruz. Ardından ürünlerimizi detaylı inceleme için kalite kontrol birimine gönderiyor ve son onaydan sonra satışa sunuyoruz.

COMPRESSION MOLDING TECHNOLOGY

Unlike injection moulding technology, compression moulding is a method of moulding in which the moulding material generally pre-heated and placed in an open, heated mould cavity. Yilcap prefers the leading machinery brands for such caps produced with this technology. We produce those products under the control of the camera control devices, untouched by hand and air and we automatically sort out non-standard products. After that, we send those products to our quality control unit for a final check and offer them for sale after final approval.

KALİTE

KALİTE

Kalite kontrol departmanımızda denetim, hammaddelerin fabrikamıza girdiği andan itibaren başlamakta ve ürün müşteriye ulaştırıldıktan sonrasına kadar devam etmektedir. Hammaddeler üzerinde fiziksel ve kimyasal denetimler deneyimli uzman ekibimiz tarafından yüksek teknoloji laboratuvar ekipmanlarıyla gerçekleştirilir. Onay gören hammaddeler üretime gönderilir ve sürecin sonraki her aşamasında ürün örnekleri alınarak laboratuvarımızda analiz edilir.

QUALITY

In our quality control department, the inspection starts from the moment the raw materials enter our factory and continues after the final product is delivered to the customer. Physical and chemical inspections on raw materials are carried out by our expert team with high technology laboratory equipments. Approved raw materials are sent to production and product samples are taken at every stage of the process and analyzed in our laboratory.

HAMMADDE

Gıda ile temas eden plastikler konusunda uyulması gereken birçok kural vardır. Konu ile ilgili gıda tüzükleri daha çok yiyecek ve içeceklerin insan sağlığına zararlı olmaması yönündedir. Ama sağlığa zararlı olmayan bazı iz elementler gıdaların organoleptik özelliklerini etkileyebilmektedir. Organoleptik özellik genellikle tat, görme, koku ve dokunma dâhil olmak üzere duyarlar yoluyla bireysel bir deneyim yaratan gıda, su veya diğer maddelerin yönleri olarak tanımlanmaktadır. Ürünlerimizde sadece bu özelliklere sahip hammaddeler kullanıyoruz.

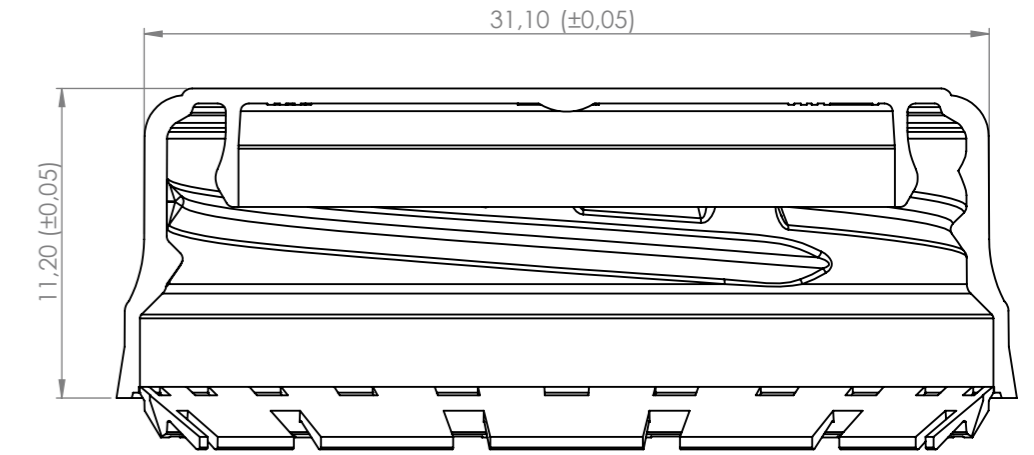
RAW MATERIAL

There are a lot of rules about properties of plastics which are being used in food packaging. The food regulations mostly interested that food and drinks shouldn't have negative effect on human health. But some trace compounds (elements) may have negative influence on the organoleptic properties of food materials. Organoleptic property is often described as aspects of food, water or other substances that create an individual experience via the senses including taste, sight, smell, and touch. We only use raw materials with such properties in our products.



PRODUCT DATA

Neck Size	: 29 / 25 mm
Raw Material	: HDPE
Colouring Method	: Masterbatch
Weight	: 1.26 gr (+/- 0.05)
Knurl	: 72



LOJİSTİK BİLGİLER

Koli İçi Adet	6.500 adet
Palet	30 Koli / 195.000 adet
TIR	26 Palet / 5.070.000 adet
40" Konteyner	780 Koli / 5.070.000 adet

ÜRÜN BİLGİSİ

Ürün Tipi	29 / 25 SFE KAPAK
Logo	Kabartma / Tampon
Hammadde	HDPE Organoleptik
Kullanım Alanı	Su / Gazsız içecekler
Ağırlık	1.26 gr (+/- 0.05 gr)
Knurl Adeti	72
Üretim Teknolojisi	Enjeksiyon

LOGISTIC DETAILS

Quantity Per Box	6.500 pcs.
Palette	30 Boxes / 195.000 pcs.
Truck	26 Palettes / 5.070.000 pcs.
40HQ Container	780 boxes / 5.070.000 pcs.

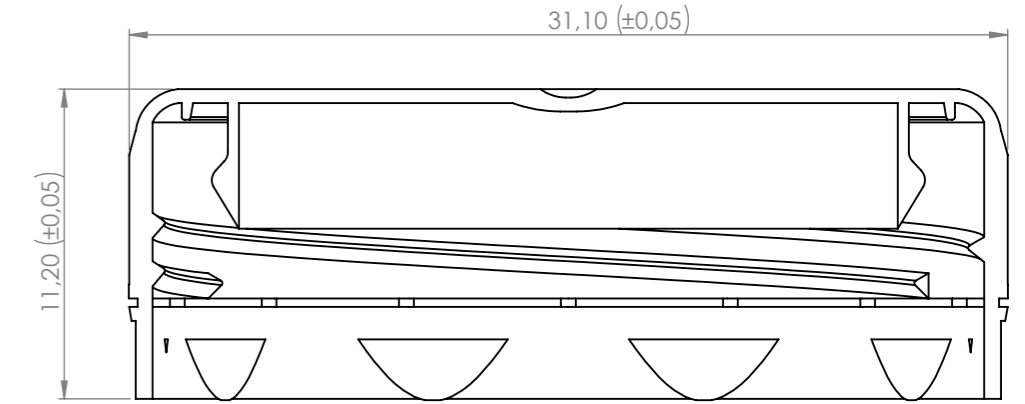
PRODUCT DETAILS

Product Type	29 / 25 SFE CAP
Logo	Emboidered / Tampered
Raw Material	HDPE Organoleptic
Usage	Water / Non-Carbonated Drinks
Weight	1.26 gr (+/- 0.05 gr)
Knurl	72
Production Technology	Injection



PRODUCT DATA

Neck Size	: 29 / 25 mm
Raw Material	: HDPE
Colouring Method	: Masterbatch
Weight	: 1.20 gr (+/- 0.05)
Knurl	: 72



LOJİSTİK BİLGİLER

Koli İçi Adet	7.000 adet
Palet	30 Koli / 210.000 adet
TIR	26 Palet / 5.460.000 adet
40" Konteyner	780 Koli / 5.460.000 adet

ÜRÜN BİLGİSİ

Ürün Tipi	29 / 25 SN KAPAK
Logo	Kabartma / Tampon
Hammadde	HDPE Organoleptik
Kullanım Alanı	Su / Gazsız içecekler
Ağırlık	1.20 gr (+/- 0.05 gr)
Knurl Adeti	72
Üretim Teknolojisi	Enjeksiyon

LOGISTIC DETAILS

Quantity Per Box	7.000 pcs.
Palette	30 Boxes / 210.000 pcs.
Truck	26 Palettes / 5.460.000 pcs.
40HQ Container	780 Boxes / 5.460.000 pcs.

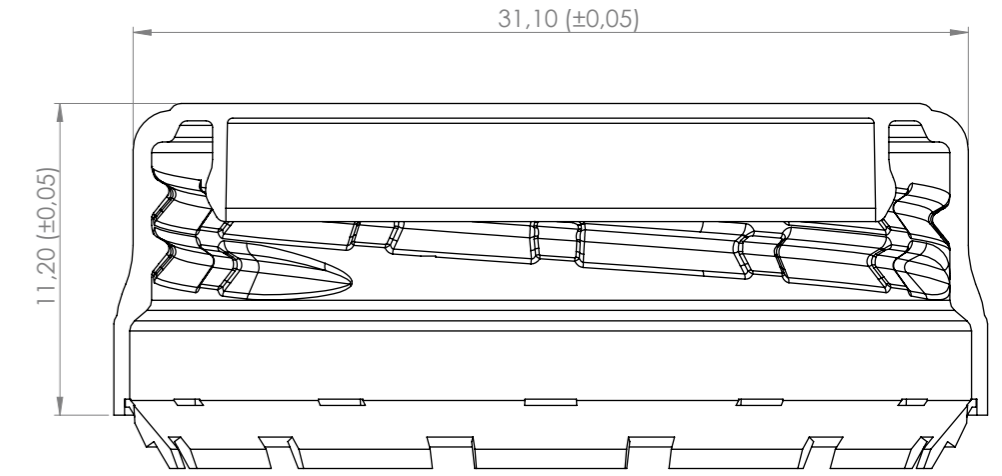
PRODUCT DETAILS

Product Type	29 / 25 SN CAP
Logo	Emboidered / Tampered
Raw Material	HDPE Organoleptic
Usage	Water / Non-Carbonated Drinks
Weight	1.20 gr (+/- 0.05 gr)
Knurl	72
Production Technology	Injection



PRODUCT DATA

Neck Size	: 29 / 25 mm
Raw Material	: HDPE
Colouring Method	: Masterbatch
Weight	: 1.30 gr (+/- 0.05)
Knurl	: 72 / 120



LOJİSTİK BİLGİLER

Koli İçi Adet	6500 adet
Palet	30 Koli / 195.000 adet
TIR	26 Palet / 5.070.000 40" adet
40" Konteyner	780 Koli / 5.070.000 adet

ÜRÜN BİLGİSİ

Ürün Tipi	29 / 25 SFC KAPAK
Logo	Kabartma / Tampon
Hammadde	HDPE Organoleptik
Kullanım Alanı	Su / Gazsız içecekler
Ağırlık	1.30 gr (+/- 0.5 gr)
Knurl Adeti	72 / 120
Üretim Teknolojisi	Kompresyon

LOGISTIC DETAILS

Quantity In Box	6500 pcs.
Palette	30 Boxes / 195.000 pcs.
Truck	26 Palettes / 5.070.000 40" pcs.
40HQ Container	780 Boxes / 5.070.000 pcs.

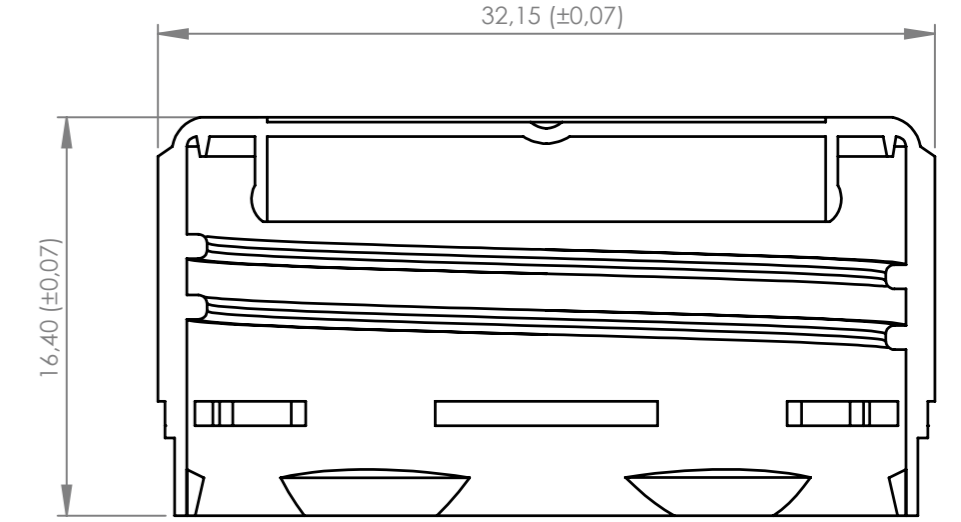
PRODUCT DETAILS

Product Type	29 / 25 SFC CAP
Logo	Emboidered / Tampered
Raw Material	HDPE Organoleptic
Usage	Water / Non-Carbonated Drinks
Weight	1.30 gr (+/- 0.5 gr)
Knurl	72 / 120
Production Technology	Compression



PRODUCT DATA

Neck Size	: 30 / 25 mm
Raw Material	: HDPE
Colouring Method	: Masterbatch
Weight	: 1.70 gr (+/- 0.10)
Knurl	: 90



LOJİSTİK BİLGİLER

Koli İçi Adet	4750 adet
Palet	30 Koli / 142.500 adet
TIR	26 Palet / 3.705.000 adet
40" Konteyner	780 Koli / 3.705.000 adet

ÜRÜN BİLGİSİ

Ürün Tipi	30 / 25 KAPAK
Logo	Kabartma / Tampon
Hammadde	HDPE Organoleptik
Kullanım Alanı	Su / Gazsız içecekler
Ağırlık	1.70 gr (+/- 0.10)
Knurl Adeti	90
Üretim Teknolojisi	Enjeksiyon

LOGISTIC DETAILS

Quantity In Box	4750 pcs.
Palette	30 Boxes / 142.500 pcs.
Truck	26 Palettes / 3.705.000 pcs.
40HQ Container	780 Boxes / 3.705.000 pcs.

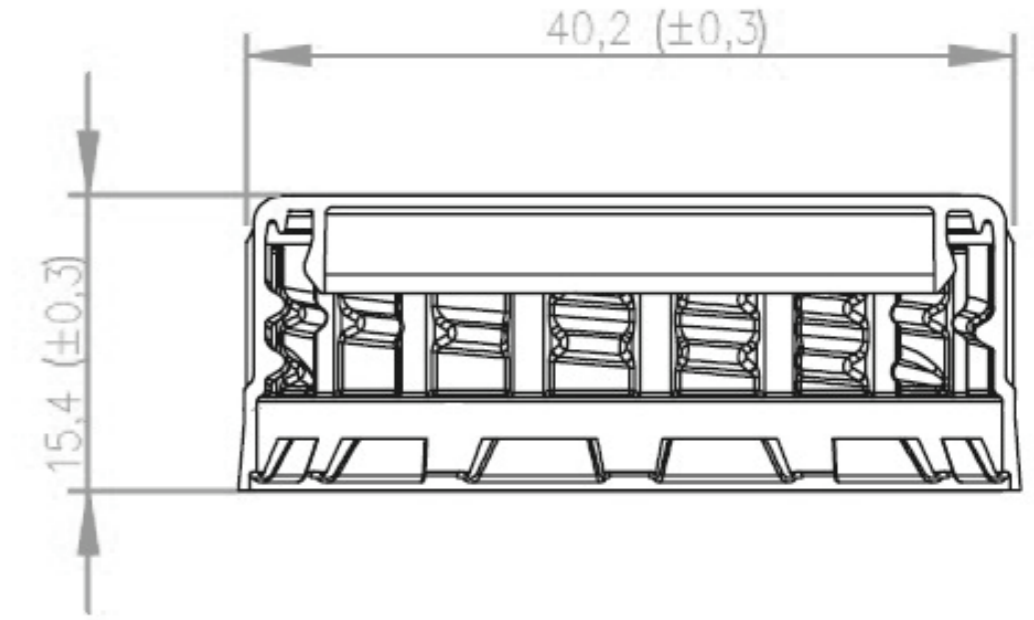
PRODUCT DETAILS

Product Type	30 / 25 CAP
Logo	Emboidered / Tampered
Raw Material	HDPE Organoleptic
Usage	Water / Non-Carbonated Drinks
Weight	1.70 gr (+/- 0.10)
Knurl	90
Production Technology	Injection



PRODUCT DATA

Neck Size	: 38 mm
Raw Material	: HDPE
Colouring Method	: Masterbatch
Weight	: 2.60 gr (+/- 0.10)
Knurl	: 90



LOJİSTİK BİLGİLER

Koli İçi Adet	2.750 adet
Palet	30 Koli / 82.500 adet
TIR	26 Palet / 2.145.000 adet
40" Konteyner	780 Koli / 2.145.000 adet

ÜRÜN BİLGİSİ

Ürün Tipi	38 SFC KAPAK
Logo	Kabartma / Tampon
Hammadde	HDPE Organoleptik
Kullanım Alanı	Su / Gazsız içecekler
Ağırlık	2.60 gr (+/- 0.10 gr)
Knurl Adeti	90
Üretim Teknolojisi	Kompresyon

LOGISTIC DETAILS

Quantity Per Box	2.750 pcs.
Palette	30 Boxes / 82.500 pcs.
Truck	26 Palettes / 2.145.000 pcs.
40HQ Container	780 Boxes / 2.145.000 pcs

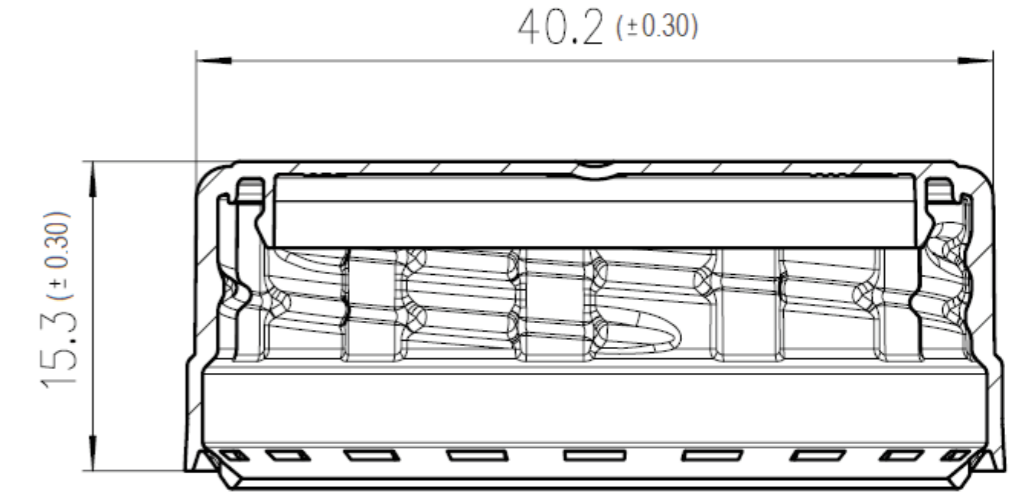
PRODUCT DETAILS

Product Type	38 SFC CAP
Logo	Emboiered / Tampered
Raw Material	HDPE Organoleptic
Usage	Water / Non-Carbonated Drinks
Weight	2.60 gr (+/- 0.10 gr)
Knurl	90
Production Technology	Compression



PRODUCT DATA

Neck Size	: 38 mm
Raw Material	: HDPE
Colouring Method	: Masterbatch
Weight	: 2.60 gr (+/- 0.10)
Knurl	: 90



LOJİSTİK BİLGİLER

Koli İçi Adet	2.750 adet
Palet	30 Koli / 82.500 adet
TIR	26 Palet / 2.145.000 adet
40" Konteyner	780 Koli / 2.145.000 adet

ÜRÜN BİLGİSİ

Ürün Tipi	38 SFE KAPAK
Logo	Kabartma / Tampon
Hammadde	HDPE Organoleptik
Kullanım Alanı	Su / Gazsız içecekler
Ağırlık	2.60 gr (+/- 0.10 gr)
Knurl Adeti	90
Üretim Teknolojisi	Enjeksiyon

LOGISTIC DETAILS

Quantity Per Box	2.750 pcs.
Palette	30 Boxes / 82.500 pcs.
Truck	26 Palettes / 2.145.000 pcs.
40HQ Container	780 Boxes / 2.145.000 pcs

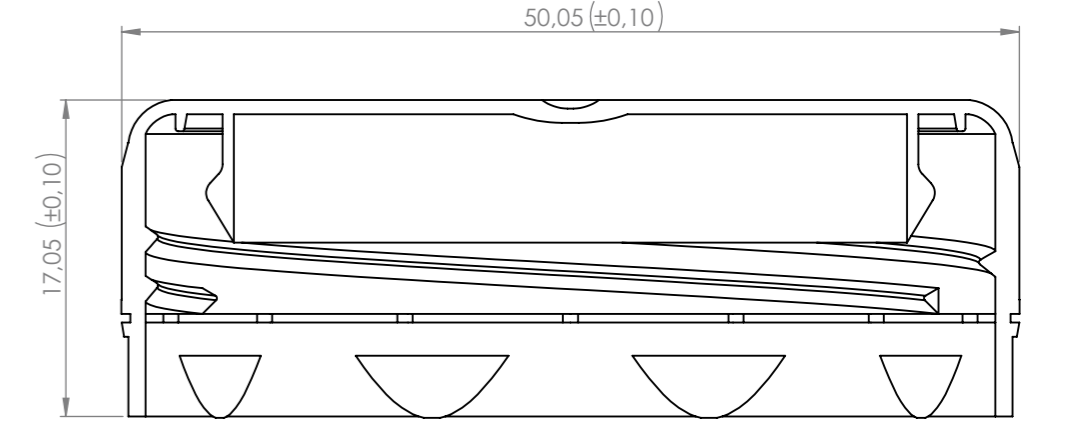
PRODUCT DETAILS

Product Type	38 SFE CAP
Logo	Emboidered / Tampered
Raw Material	HDPE Organoleptic
Usage	Water / Non-Carbonated Drinks
Weight	2.60 gr (+/- 0.10 gr)
Knurl	90
Production Technology	Injection



PRODUCT DATA

Neck Size	: 48 mm
Raw Material	: HDPE
Colouring Method	: Masterbatch
Weight	: 4.80 gr (+/- -.020)
Knurl	: 120



LOJİSTİK BİLGİLER

Koli İçi Adet	1.800 adet
Palet	30 Koli / 54.000 adet
TIR	26 Palet / 1.404.000 adet
40" Konteyner	780 Koli / 1.404.000 adet

ÜRÜN BİLGİSİ

Ürün Tipi	48 SE KAPAK
Logo	Kabartma / Tampon
Hammadde	HDPE Organoleptik
Kullanım Alanı	Su / Gazsız içecekler
Ağırlık	4.80 gr (+/- 0.20 gr)
Knurl Adeti	120
Üretim Teknolojisi	Enjeksiyon

LOGISTIC DETAILS

Quantity In Box	1.800 pcs.
Palette	30 Boxes / 54.000 pcs.
Truck	26 Palettes / 1.404.000 pcs.
40HQ Container	780 Boxes / 1.404.000 pcs

PRODUCT DETAILS

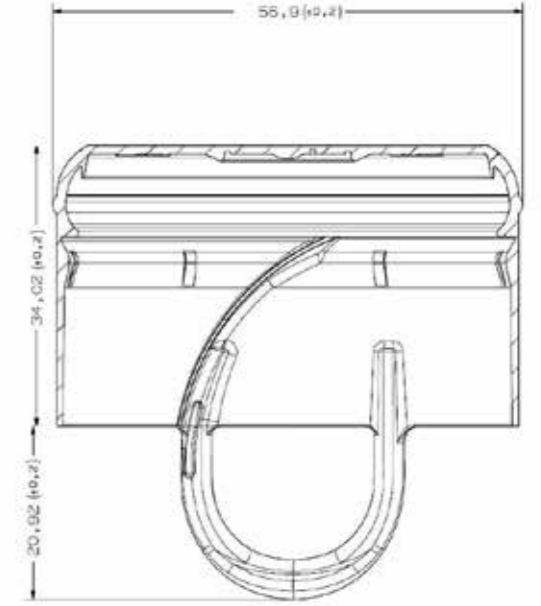
Product Type	48 SE CAP
Logo	Emboidered / Tampered
Raw Material	HDPE Organoleptic
Usage	Water / Non-Carbonated Drinks
Weight	4.80 gr (+/- 0.20 gr)
Knurl	120
Production Technology	Injection

55 MM



PRODUCT DATA

Neck Size	: 55 mm
Raw Material	: LDPE
Colouring Method	: Masterbatch
Weight	: 8.3 gr (+/- 0.20)
Knurl	: None



LOJİSTİK BİLGİLER

Koli İçi Adet	600 adet
Palet	30 Koli / 18.000 adet
TIR	26 Palet / 468.000 adet
40" Konteyner	780 Koli / 468.000 adet

ÜRÜN BİLGİSİ

Ürün Tipi	55 MM KAPAK
Logo	Kabartma / Tampon
Hammadde	LDPE Organoleptik
Kullanım Alanı	Su / Gazsız içecekler
Ağırlık	8.30 gr (+/- 0.20 gr)
Knurl Adeti	Yok
Üretim Teknolojisi	Enjeksiyon

LOGISTIC DETAILS

Quantity In Box	600 pcs.
Palette	30 Boxes / 18.000 pcs.
Truck	26 Palettes / 468.000 pcs.
40HQ Container	780 Boxes / 468.000 pcs.

PRODUCT DETAILS

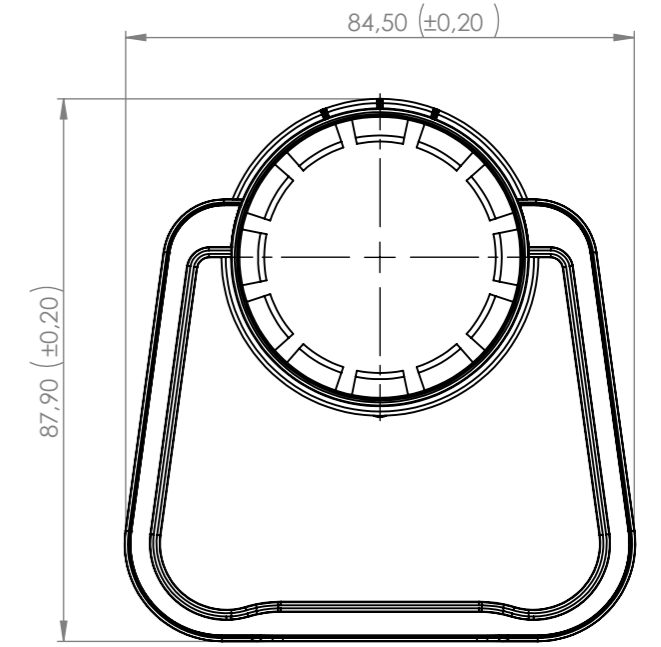
Product Type	55 MM CAP
Logo	Emboidered / Tampered
Raw Material	LDPE Organoleptic
Usage	Water / Non-Carbonated Drinks
Weight	8.30 gr (+/- 0.20 gr)
Knurl	None
Production Technology	Injection

38 MM HANDLE



PRODUCT DATA

Neck Size	: 38 mm
Raw Material	: HDPE
Colouring Method	: Masterbatch
Weight	: 5.0 gr (+/- 0.10)
Lift Capacity	: 10 kg



LOJİSTİK BİLGİLER

Koli İçi Adet	1.150 adet
Palet	30 Koli / 34.500 adet
TIR	26 Palet / 897.000 adet
40" Konteyner	780 Koli / 897.000 adet

ÜRÜN BİLGİSİ

Ürün Tipi	38 MM KULP
Hammadde	HDPE Organoleptik
Kullanım Alanı	Su / Gazsız içecekler
Ağırlık	5.0 gr (+/- 0.10 gr)
Üretim Teknolojisi	Enjeksiyon

LOGISTIC DETAILS

Quantity Per Box	1.150 pcs.
Palette	30 Boxes / 34.500 pcs.
Truck	26 Palettes / 897.000 pcs.
40HQ Container	780 Boxes / 897.000 pcs.

PRODUCT DETAILS

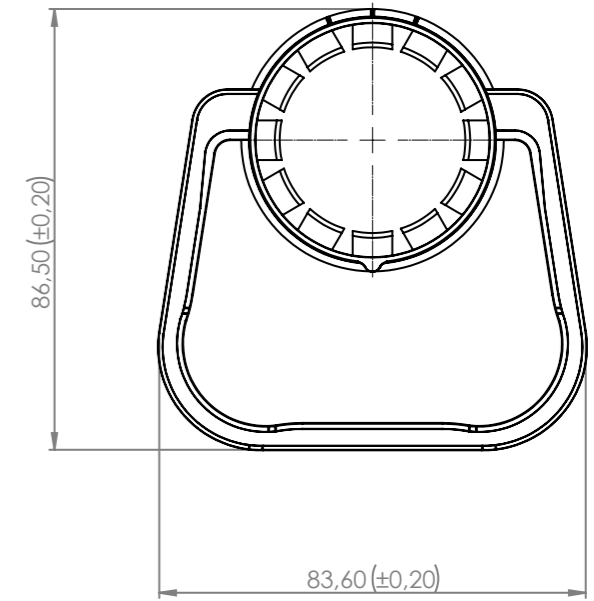
Product Type	38 MM HANDLE
Raw Material	HDPE Organoleptic
Usage	Water / Non-Carbonated Drinks
Weight	5.0 gr (+/- 0.10 gr)
Production Technology	Injection

38 MM V1 HANDLE



PRODUCT DATA

Neck Size	: 38 mm
Raw Material	: HDPE
Colouring Method	: Masterbatch
Weight	: 5.0 gr (+/- 0.10)
Lift Capacity	: 10 kg



LOJİSTİK BİLGİLER

Koli İçi Adet	1.150 adet
Palet	30 Koli / 34.500 adet
TIR	26 Palet / 897.000 adet
40" Konteyner	780 Koli / 897.000 adet

ÜRÜN BİLGİSİ

Ürün Tipi	38 MM V1 KULP
Hammadde	HDPE Organoleptik
Kullanım Alanı	Su / Gazsız içecekler
Ağırlık	5.0 gr (+/- 0.10 gr)
Üretim Teknolojisi	Enjeksiyon

LOGISTIC DETAILS

Quantity In Box	1.150 pcs.
Palette	30 Boxes / 34.500 pcs.
Truck	26 Palettes / 897.000 pcs.
40HQ Container	780 Boxes / 897.000 pcs.

PRODUCT DETAILS

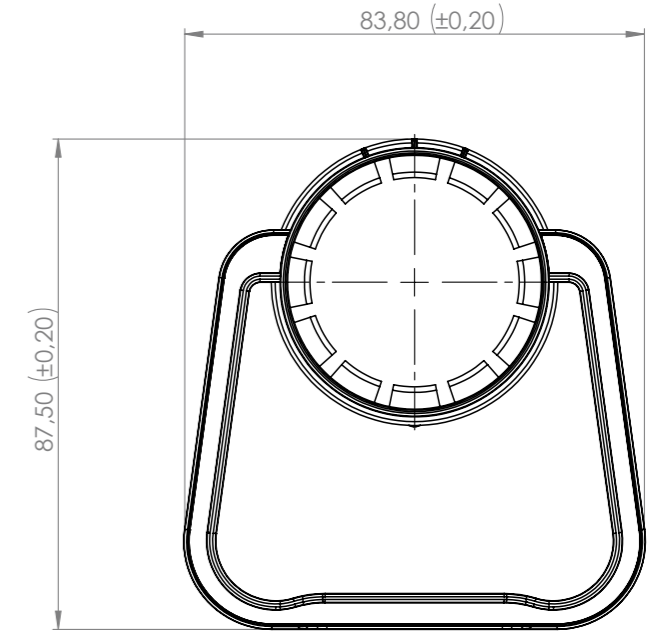
Product Type	38 MM V1 HANDLE
Raw Material	HDPE Organoleptic
Usage	Water / Non-Carbonated Drinks
Weight	5.0 gr (+/- 0.10 gr)
Production Technology	Injection

38 MM V2 HANDLE



PRODUCT DATA

Neck Size	: 38 mm
Raw Material	: HDPE
Colouring Method	: Masterbatch
Weight	: 5.0 gr (+/- 0.10)
Lift Capacity	: 10 kg



LOJİSTİK BİLGİLER

Koli İçi Adet	1.150 adet
Palet	30 Koli / 34.500 adet
TIR	26 Palet / 897.000 adet
40" Konteyner	780 Koli / 897.000 adet

ÜRÜN BİLGİSİ

Ürün Tipi	38 MM V2 KULP
Hammadde	HDPE Organoleptik
Kullanım Alanı	Su / Gazsız içecekler
Ağırlık	5.0 gr (+/- 0.10 gr)
Üretim Teknolojisi	Enjeksiyon

LOGISTIC DETAILS

Quantity In Box	1.150 pcs.
Palette	30 Boxes / 34.500 pcs.
Truck	26 Palettes / 897.000 pcs.
40HQ Container	780 Boxes / 897.000 pcs.

PRODUCT DETAILS

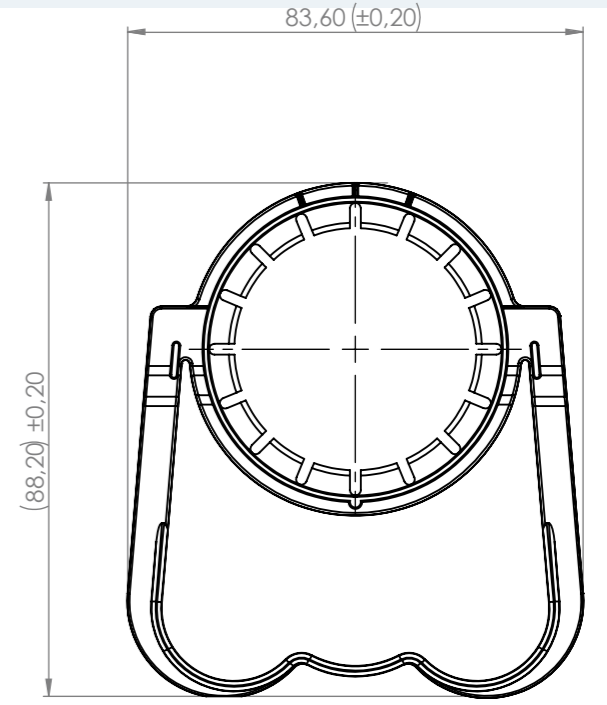
Product Type	38 MM V2 HANDLE
Raw Material	HDPE Organoleptic
Usage	Water / Non-Carbonated Drinks
Weight	5.0 gr (+/- 0.10 gr)
Production Technology	Injection

48 MM HANDLE



PRODUCT DATA

Neck Size	: 48 mm
Raw Material	: HDPE
Colouring Method	: Masterbatch
Weight	: 5.60 gr (+/- 0.10)
Lift Capacity	: 13 kg



LOJİSTİK BİLGİLER

Koli İçi Adet	1.000 adet
Palet	30 Koli / 30.000 adet
TIR	26 Palet / 780.000 adet
40" Konteyner	780 Koli / 780.000 adet

ÜRÜN BİLGİSİ

Ürün Tipi	48 MM KULP
Hammadde	HDPE Organoleptik
Kullanım Alanı	Su / Gazsız içecekler
Ağırlık	5.60 gr (+/- 0.10 gr)
Üretim Teknolojisi	Enjeksiyon

LOGISTIC DETAILS

Quantity In Box	1.000 pcs.
Palette	30 Boxes / 30.000 pcs.
Truck	26 Palettes / 780.000 pcs.
40HQ Container	780 Boxes / 780.000 pcs.

PRODUCT DETAILS

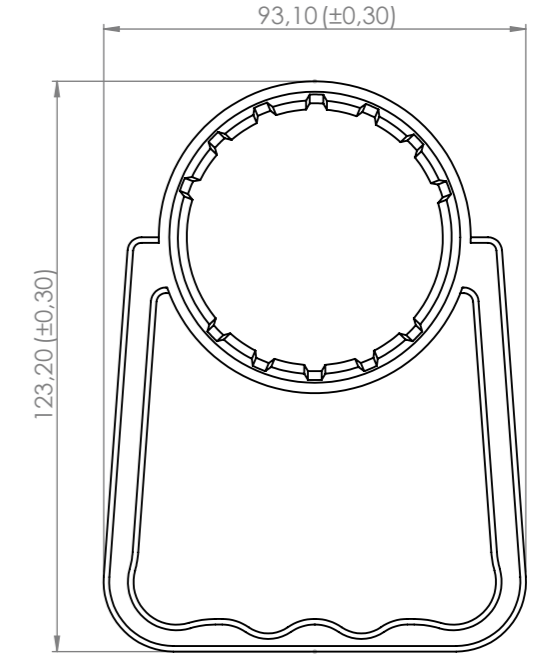
Product Type	48 MM HANDLE
Raw Material	HDPE Organoleptic
Usage	Water / Non-Carbonated Drinks
Weight	5.60 gr (+/- 0.10 gr)
Production Technology	Injection

55 MM HANDLE



PRODUCT DATA

Neck Size	: 55 mm
Raw Material	: HDPE
Colouring Method	: Masterbatch
Weight	: 7.80 gr (+/- 0.20)
Lift Capacity	: 25 kg



LOJİSTİK BİLGİLER

Koli İçi Adet	700 adet
Palet	30 Koli / 21.000 adet
TIR	26 Palet / 546.000 adet
40" Konteyner	780 Koli / 546.000 adet

ÜRÜN BİLGİSİ

Ürün Tipi	55 MM KULP
Hammadde	HDPE Organoleptik
Kullanım Alanı	Su / Gazsız içecekler
Ağırlık	7.80 gr (+/- 0.20 gr)
Üretim Teknolojisi	Enjeksiyon

LOGISTIC DETAILS

Quantity In Box	700 pcs.
Palette	30 Boxes / 21.000 pcs.
Truck	26 Palettes / 546.000 pcs.
40HQ Container	780 Boxes / 546.000 pcs.

PRODUCT DETAILS

Product Type	55 MM HANDLE
Raw Material	HDPE Organoleptic
Usage	Water / Non-Carbonated Drinks
Weight	7.80 gr (+/- 0.20 gr)
Production Technology	Injection